



Seminar- und Coachingräume des Kitchen2Soul in der Schlör- und in der Hirschbergstraße in München-Neuhausen

Raumvermietung für Schlörstraße 1 (direkt gegenüber des Kitchen2Soul)

Coaching- und Seminarräume (18-24 m²):



Raum 1 – ca. 17 qm



Raum 2 – ca. 18 qm



Raum 3 – ca. 24 qm mit Tisch (bis 10 Pers.)



Raum 3 – ca. 24 qm Stuhlkreis (bis 12 Pers.)



Raum 3 – ca. 24 qm parlamentarisch (bis 20 Pers.)



Empfangsbereich

(Fotograf: David Höpfner)

Alle Räume sind mit Parkettboden, Whiteboard, Pinnwand und Flipchart ausgestattet, ein Beamer ist gegen Gebühr verfügbar. Die Räume sind lichtdurchflutet und verfügen über Sonnen- und Sichtschutz durch Jalousien sowie Schallschutztüren. Die Räume sind mit einem elektronischen Schließsystem ausgestattet und können jederzeit auch außerhalb der Öffnungszeiten angemietet werden.



Anmietung für Einzelcoaching (mit bis zu 3 Personen)

Pro 60 Minuten – 20 €

5er-Karte mit 5 x 60 Minuten – 95 € (entspricht einem Rabatt von 5 %)

10er-Karte mit 10 x 60 Minuten – 180 € (entspricht einem Rabatt von 10 %)

Inkl. 1 Flipchart (20 Blatt) mit Stiften und 1 Karaffe Wasser für Coach und Klient.

Bei stündlicher Raummiete werden die Nutzung von Beamer plus Soundsystem mit pauschal je 25 € zzgl. MwSt. extra berechnet.

Rabatt für Studenten und Coaches/Trainer in Ausbildung:

Wir gewähren Studenten, Coaches und Trainern in Ausbildung einen Rabatt von 25 % auf 60 Minuten Raumnutzung (→ 15 € für 60 Minuten). Hierfür ist ein Nachweis erforderlich.

Anmietung für Seminare und Meetings mit bis zu 12 Personen im Stuhlkreis, bis zu 10 Personen an Konferenztischen oder bis 20 Personen parlamentarisch:

60 Minuten – 30 €

Halber Tag (4 Stunden) von 9 bis 13 Uhr oder von 14 bis 18 Uhr – 120 €

Ganzer Tag (8 Stunden) zwischen 9 und 19 Uhr – 240 €

Incl. 1 Flipchart mit Stiften, Moderationskarten, Metaplanwand bei Wunsch, Karaffenwasser für den Trainer.

Optional zuzüglich Beamer und Soundsystem für pauschal 25 EUR zzgl. MwSt.

Catering-Angebot

Für Ihre kulinarische Versorgung bieten wir Ihnen unterschiedliche flexible Lösungen:

- **kleine Pro-Kopf-Pauschale** für je 1 Heißgetränk, 1 Softgetränk, Kekse und Obst: **8,50 €**
- **mittlere Pro-Kopf-Pauschale** für je 2 Heißgetränke, 2 Softdrinks, einen Snack wie Sandwich oder 1 Stück Kuchen: **15,00 €**
- **Vollverpflegung pro Kopf** für Vormittagssnack, Mittagessen, 1 Stück Kuchen, 2 Heißgetränke und 4 Softdrinks: **30,00 €**

Alle Preise verstehen sich zzgl. MwSt.

Gerne stimmen wir unser Catering auf Ihre Wünsche und Bedürfnisse ab, sprechen Sie uns bitte im Vorfeld darauf an.

Falls Sie keine Catering-Pauschale wünschen, dürfen Sie und Ihre Seminarteilnehmer sich in unserem Café gleich nebenan individuell mit Getränken und Snacks versorgen. Bitte geben Sie uns rechtzeitig Bescheid, wenn Sie ein gemeinsames Mittagessen bei uns im Café planen und dies nicht in einer Catering-Pauschale gebucht haben.



Das ganze Café zur Miete

Zu besonderen Anlässen wie Feiern, Lesungen, Vernissagen oder Seminare können Sie auch unser Café mit Raum für bis zu 30 Personen (je nach Bestuhlung) oder das gesamte Kitchen2Soul inklusive Coaching-/Seminarraum mieten.

Bezüglich der Konditionen nehmen Sie bei Interesse bitte direkt Kontakt mit uns auf.



(Fotograf: Peter von Felbert)

Raumvermietung für die Hirschbergstraße 9 (3 min vom Kitchen2Soul)

Seminar-Raum (35 qm)

Das loftartige Studio bzw. Ladenlokal mit einer Deckenhöhe von 3,90 m ist ein multifunktionaler, ruhiger Seminar-Raum zentral in München- Neuhausen. Auf 35 qm bietet der Raum mit eigenem Eingang im Erdgeschoss und großen Fenstern, die mit flexibel gestaltbarem Sichtschutz ausgestattet ist, Platz für bis zu 15 Leute im Stuhl-(Halb-)kreis. Eine 4 Meter lange Pinn- und eine weitere 4 Meter lange Kreativwand (Leinwand flexibel nutzbar, mit bis zu 2 Flipcharts ausgestattet) bieten außergewöhnlich viel Platz für gemeinsames entwickeln, lernen und arbeiten. Die Ausstattung ist modern und gleichzeitig zum Wohlfühlen, im Stil des Kitchen2Souls; eine wunderbare Atmosphäre, um kreativ zu arbeiten und sich gleichzeitig sehr wohl zu fühlen. Eine Tee- und Kaffeeküche befindet sich separat.

Der Raum kann halbtags und ganztags gemietet werden.

Ganzer Tag: 290 € (8 Stunden zwischen 9 bis 19 Uhr)

Halber Tag (4 Stunden, von 9 bis 13 Uhr oder von 14 bis 18 Uhr): je 150 €

Kernzeiten sind 9 bis 19 Uhr, wochentags und Wochenende. Davon abweichende Raumnutzungszeiten auf Anfrage.

Inklusive der Ausstattung mit bis zu 2 Flipcharts, 4 m langer Pinnwand und 4 m langer Kreativwand (Projektionsfläche, beschreibbar), extra Leinwand, Moderationskoffer inkl. Stifte, inkl. Heizung, Strom, WLAN, zuzüglich der obligatorisch zu wählenden Verpflegungsoption.

Optional zuzüglich Beamer-Nutzung: 25 €/ Einsatz.



Gruppen-/ Übungs-Räume (12 und 15 qm)

Die Übungs-Räume befinden sich auf der zweiten Ebene und können optional als Übungs-/ Gruppenräume bei Anmietung des großen Workshopraums dazu gebucht werden. Luftig und schlicht ausgestattet mit Parkettboden, Designer-Tisch und – Stühlen. Als zusätzlicher Raum für Seminare können sie als Übungsplatz und Rückzugsort dienen für:

Halbtags: 75 € und ganztags 150 €

Catering

Bei Buchung des 35 qm Seminarraums ist mindestens die Standard-Pauschale obligatorisch.

Standard:

Ihnen steht zur Selbstbedienung Wasser (Leitungswasser und Sprudelwasser), Tee, eine Kaffeemaschine mit extra Kaffeemühle für die hochwertigen Kaffeebohnen der Giesinger Rösterei Fausto, die Sie aus dem Kitchen2Soul kennen, zur Verfügung.

8 € p.P. für den ganzen Tag/ 4 € p.P. für den halben Tag

Zusätzlich können sie bestellen:

Obst- und Fruchtkorb für 5 € p.P.

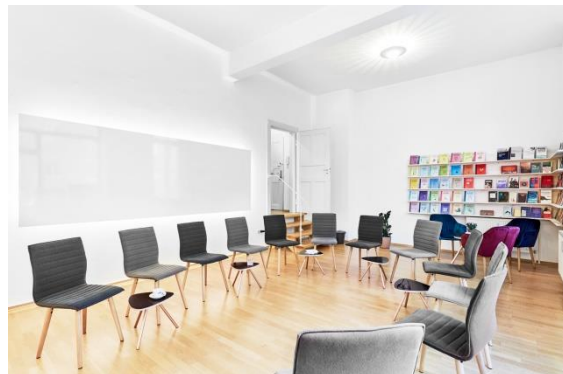
Kekse/ Süßigkeiten für 3 € p.P.

Butterbrezen für 5 € p.P.

Kuchen und/oder Franzbrötchen oder anderes Gebäck für 5 € p.P. zzgl. MwSt. (direkt aus dem Kitchen2Soul)

Zum Lunch empfehlen wir einen Tisch im Kitchen2Soul zu reservieren, was wir gerne für Sie übernehmen. Die Abrechnung erfolgt hierbei nach Verbrauch.

Alle Preise verstehen sich zzgl. 19 % MwSt.

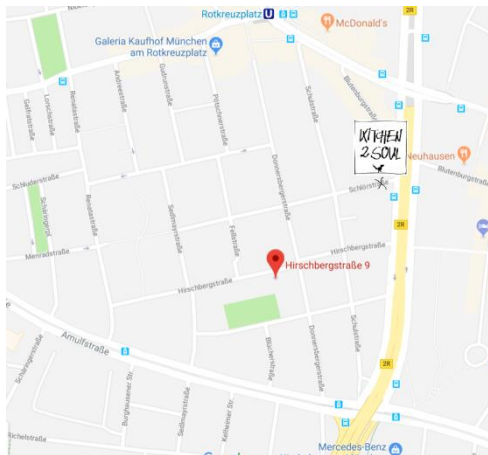




(Fotograf: David Höpfner)

Lage

Hirschbergstraße 9: Zentral in München-Neuhausen direkt an der Ecke zur Donnersbergerstraße, dennoch ruhig. Optimal zu erreichen mit öffentlichen Verkehrsmitteln (Rotkreuzplatz: U Bahn, Tram, Bus; Donnersbergerbrücke: S-Bahn). Parkhaus in der Nähe (im Galeria Kaufhof am Rotkreuzplatz). Parkplätze direkt vor der Türe (keine Parkgebühr erforderlich). Zu Fuß in 3 min zum Kitchen2Soul.



Buchung und Konditionen (Auszug)

1. Raum und Verpflegungsoption auswählen.
2. Ihre Termin-Anfrage bitte per Email an info@kitchen2soul.com stellen. Hierfür brauchen wir Ihren Firmennamen/ Namen, Ansprechpartner, Adresse, Telefon, Emailadresse, Ausstattungswünsche, Verpflegungsoption, Anzahl der Teilnehmer_innen.
3. Wir bestätigen Ihnen den Termin bzw. setzen uns mit Ihnen in Verbindung, wenn der Termin bereits vergeben ist. (In Kürze gibt es die Möglichkeit die Raumverfügbarkeit direkt online einzusehen.)
4. Mit der Anfrage und Buchung erkennen Sie unsere Allgemeinen Geschäftsbedingungen (AGB's) an.
5. Bei Raumbuchungen mit mehr als 4 Personen bzw. Seminarraumbuchung erhalten Sie ein Angebot per Mail. Diese muss unterschrieben an uns zurück gesendet werde. (Gerne auch per Mail)
6. Die Bezahlung erfolgt per Rechnung bei Gruppen ab 4 Personen oder bei Coaching-Raum Miete direkt im Kitchen2Soul.

Konditionen und Stornierungsbedingungen (Auszug aus den AGB's)

Die Preise für die Leistungen des Vermieters sind der jeweils gültigen Preisliste zu entnehmen bzw. dem individuellen Angebot für die Nutzung des gesamten Cafés. Die in der Preisliste aufgeführten Preise verstehen sich netto zuzüglich gesetzlicher Mehrwertsteuer. Die Abrechnung erfolgt



grundsätzlich vor der vereinbarten Mietzeit. Bei Überschreitung der Mietzeit behält sich der Vermieter vor, die tatsächliche Nutzungsdauer zu berechnen.

In dem Seminarraum in der Hirschbergstraße 9 (35 qm) ist zu der Miete des Raumes eine für den Mieter passende Catering-Pauschale zu buchen.

Zahlungsziel ist vier Wochen vor Veranstaltungsbeginn. Bei späterer Buchung sofort. Der Vermieter ist berechtigt den Zugang zu den Räumlichkeiten zu verwehren, wenn die Buchung zum Mietbeginn nicht bezahlt wurde.

Bei Anmietung des Coaching-Raums für bis zu maximal 4 Personen und bis maximal 4 Stunden, bei Kauf einer 5er oder 10er Karte, kann die Zahlung vor Ort bar, mit EC-Karte oder Kreditkarte im Kitchen2Soul geleistet werden.

Stornoregelung:

für Anmietungen ab 2 Stunden und ab 4 Personen sowie für die Anmietung des Seminarraums bzw. ganzen Cafés:

Für die Stornierung von vereinbarten Terminen werden

- ab 4 Wochen vor Durchführung: 50%
- ab 2 Wochen vor Durchführung: 75%
- bei Stornierung kürzer als einer Woche vor Durchführung: 100%

des Preises inkl. aller Nebenleistungen in Rechnung gestellt. Rücktritte bzw. Stornierungen bedürfen der Textform.

Für die Anmietung des Coaching-Raums **für bis zu 3 Personen und bis zu 2 Stunden:** Absagen unter 24 Stunden vor Mietbeginn werden mit 100% der Raumkosten berechnet.

Anmietung für bis zu 3 Personen ab 2 Stunden: Absagen unter 7 Tagen vor Mietbeginn werden mit 100% des Preises inkl. aller Nebenleistungen in Rechnung gestellt. Rücktritte bzw. Stornierungen bedürfen der Textform.

Der Vermieter haftet lediglich im Rahmen der gesetzlichen Haftungspflicht und übernimmt keine Haftung für die Inhalte der Coachings, Schulungen und Umsetzung der erworbenen Kenntnisse. Jeder Mieter haftet persönlich oder im Rahmen seiner Berufshaftpflichtversicherung für eventuelle Personen- oder Sachschäden während seines Aufenthaltes.

Stand: 01.02.2019

Große & Reichhart GmbH
Schlörstraße 4
80634 München
Amtsgericht München HRB218280